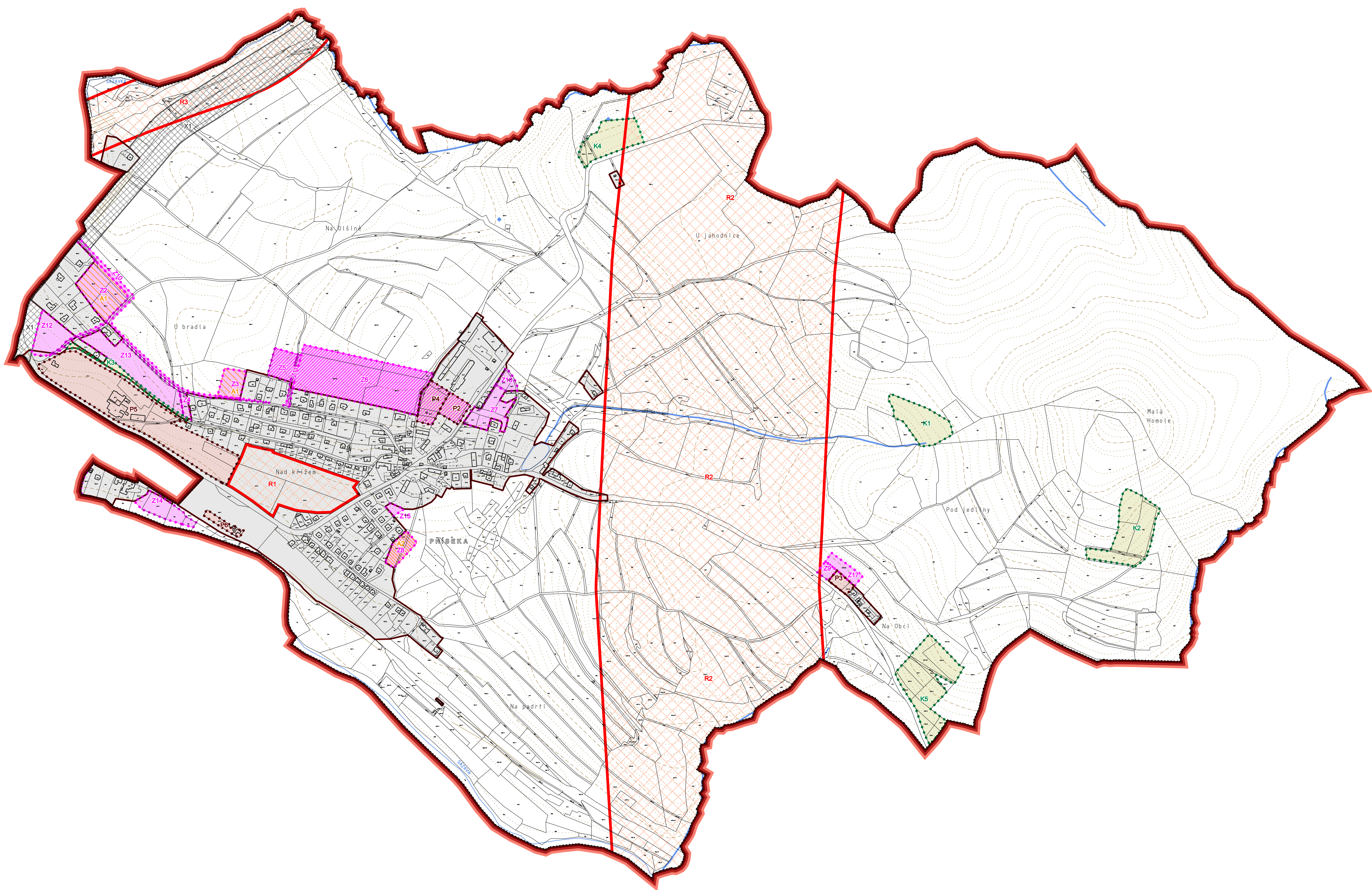




ÚZEMNÍ PLÁN PŘÍSEKA - ÚPLNÉ ZNĚNÍ PO VYDÁNÍ ZMĚNY Č.3

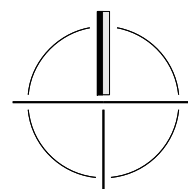


M A P O V Ý P O D K L A D	
	Hranice katastrálního území
	Hranice parcel
	Vnitřní kresba parcel
	Budovy
	Vrstevnice po 2 m, po 10 m
	Hrana terénního útvaru
	Vodní tok
	Vodní plocha - břehovka

Z Á K L A D N Í Č L E N Ě N Í Ú Z E M Í	
	Hranice řešeného území
	Hranice zastavěného území k 30.4.2019
	Plochy přestavby
	Zastavitelné plochy
	Plochy změn uspořádání krajiny
	Plochy územních rezerv
	Plochy koridorů veřejné infrastruktury
	Plochy, kde je rozhodování o využití území podmíněno zpracováním územní studie

P O R A D Í Z M Ě N V E Z P Ů S O B U V Y U Ž Í T Í Ú Z E M Í:	
	Plochy, pro které je stanoveno pořadí využití v první etapě
	Plochy, pro které je stanoveno pořadí využití ve druhé etapě
	Písmenné označení etapizační řady doplněné číslem pro pořadí etapizace

Z Á Z N A M O Ú Č I N N O S T I	
Pořizovatel: Městský úřad Světlá nad Sázavou, odbor SÚ a ÚP	
Oprávněná úřední osoba, pořizovatel: Jméno: Ing. Vladimír Bárta	
Funkce: vedoucí odboru SÚ a ÚP	
Podpis:	
Správní orgán, který vydal Změnu č.3 ÚP Písečka: Zastupitelstvo obce Písečka	
Pořadové číslo poslední změny: 3	
Datum nabytí účinnosti změny č.3:	
otisk úředního razítka	



0 100 200 300 400 m

M 1 : 5 000



ÚZEMNÍ PLÁN PŘÍSEKA
ÚPLNÉ ZNĚNÍ PO VYDÁNÍ ZMĚNY Č.3

A2 VÝKRES ZÁKLADNÍHO ČLENĚNÍ ÚZEMÍ